



TECHNICKÉ INFORMACE



název	skladebné rozměry (mm)			spotřeba (ks/bm)	množství (ks)		hmotnost (kg)			tonáž max. do 24 tun		poznámka
	výška	nášlapná šířka	délka		vrstva	paleta	ks	paleta	vč. palety	ks palet	ks	
BEST FALDO	150	max. 330	1000	1	2	10	119	1190	1220	19	190	1 paleta = 5 vrstev

Jsme držiteli Zlatého certifikátu za kompletní certifikaci dle norem ISO 9001, ISO 14001, ISO 50001, ISO 45001. Naše výrobky jsou vyráběny a kontrolovány podle evropských harmonizovaných norem.

výrobní norma	nejvyšší odchylka od deklarovaných výrobních rozměrů		pevnost v ohybu	odolnost proti smyku/skluzu	ČSN 73 1326, odolnost proti povětrnostním vlivům, metoda A
	šířka a délka	výška			
ČSN EN 1339	± 5 mm	± 5 mm	≥ 3,5 MPa	uspokojivá	≤ 1,0 kg/m ² po 100 cyklech

VYSVĚTLIVKY K PIKTOGRAMŮM

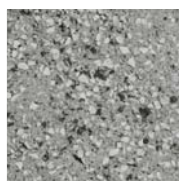


Povrch Standard



Povrch Metropol

POVRCHOVÉ ÚPRAVY A BARVY



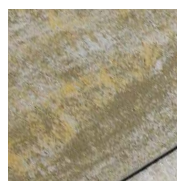
PŘÍRODNÍ



ANTRACITOVÁ



COLORMIX BRILANT



COLORMIX SAND

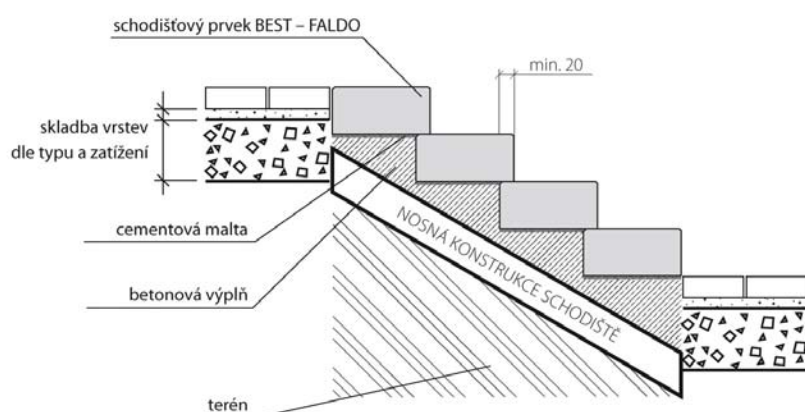
povrch	charakteristika	barva
STANDARD	standardní povrch s přirozenou drsností kameniva odpovídající pohledové vrstvě betonové dlažby	colormix sand, colormix brilant
METROPOL	otryskáním zušlechťený povrch, vyrobený dle speciální receptury s použitím barevných drtí	přírodní, antracitová

OBECNÉ INFORMACE

Dvouvrstvý vibrolisovaný prvek s vysokou pevností, mrazuvzdorností, s odolností povrchu proti působení vody a chemických rozmrazovacích látek. Schodišťový prvek má nízkou obrusnost a dobré adhezni vlastnosti. Betonové prvky BEST jsou trvale impregnovány proti znečištění.

Minimální expediční množství je 1 kus. Zboží je loženo na značených paletách BEST (30 kg) nebo BEST velká (38 kg) dle výrobních možností jednotlivých závodů.

Při pokládce je důležité dodržovat správný postup dle návodu na použití (www.best.cz).



- stupně lze ukládat do zavhlé betonové směsi nebo je osadit na předem vybetonované schodišťové stupně celoplošně do maltového lože o výšce 30 mm
- vzájemnou polohou tvarovek lze volit šířku stupnice schodů
- spáry mezi jednotlivými prvky se vždy vyplní vodovzdornou a mrazuvzdornou spárovací hmotou
- při realizaci se postupuje odspodu

