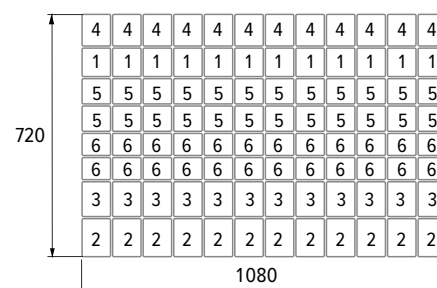
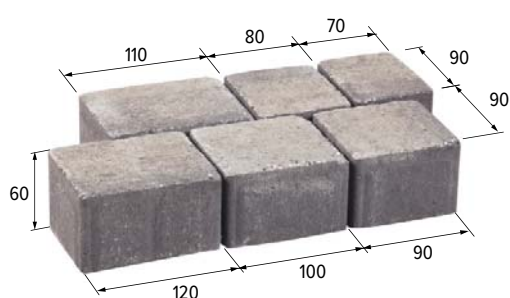


## TECHNICKÉ INFORMACE



Skladebné rozměry, sestava 6 druhů kamenů

Orientační skladba kamenů na vrstvě

název	skladebné rozměry (mm)	počet kusů na vrstvě	množství (m <sup>2</sup> )		hmotnost (kg)			tonáž max. do 24 tun				
			výška	délka	šířka	vrstva	paleta	vrstva	paleta	včetně palety	ks palet	m <sup>2</sup>
<b>BEST MENTO</b> 	kámen č. 1	60	90	90	0,76	9,12	97	1164	1194	19	173,28	
	kámen č. 2	60	120	90								12
	kámen č. 3	60	110	90								12
	kámen č. 4	60	100	90								12
	kámen č. 5	60	80	90								24
	kámen č. 6	60	70	90								24

Jsme držiteli Zlatého certifikátu za kompletní certifikaci dle norem ISO 9001, ISO 14001, ISO 50001, ISO 45001. Naše výrobky jsou vyráběny a kontrolovány podle evropských harmonizovaných norem.

výška výrobku	výrobní norma	nejvyšší odchylka od deklarovaných výrobních rozměrů		pevnost v příčném tahu	odolnost proti smyku/skluzu	ČSN 73 1326, odolnost proti povětrnostním vlivům, metoda A
		šířka a délka	výška			
60 mm	ČSN EN 1338	± 2 mm	± 3 mm	≥ 3,6 MPa	uspokojivá	≤ 1,0 kg/m <sup>2</sup> po 100 cyklech

Deklarované výrobní rozměry (délka a šířka) jsou vždy menší než rozměry skladebné. Výrobní rozměry (délka a šířka) jsou uvažovány bez distančních mezerníků, kdy ve standardních případech jsou menší o 3 mm proti rozměrům skladebným.

### VYSVĚTLIVKY K PIKTOGRAMŮM



Dlažba určená pro chodníky, cyklistické stezky a pro nemotoristickou dopravu.



Povrch Metropol

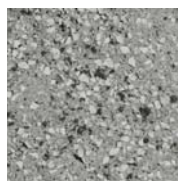


Bez fazety

## POVRCHOVÉ ÚPRAVY A BARVY



ANTRACITOVÁ



PŘÍRODNÍ



BÍLÁ

povrch	charakteristika	barva
METROPOL	otryskáním zušlechtěný povrch vyrobený dle speciální receptury s použitím barevných drtí	antracitová, přírodní, bílá

## OBECNÉ INFORMACE

Dvouvrstvá vibrolisovaná dlažba s vysokou pevností, mrazuvzdorností, s odolností povrchu proti působení vody a chemických rozmrazovacích látek. Dlažba má nízkou obrusnost a dobré adhezivní vlastnosti. Betonové prvky BEST jsou trvale impregnovány proti znečištění.

Minimální expediční množství je 1 vrstva, kameny nelze dodávat jednotlivě a není možné si určovat poměr kamenů ve skladbě. Zboží je loženo na značených paletách BEST (30 kg) nebo BEST velká (38 kg) dle výrobních možností jednotlivých závodů.

Při pokládce je důležité dodržovat správný postup dle návodu na použití ([www.best.cz](http://www.best.cz)).

**Upozornění:** dlažbu BEST MENTO je nutné hutnit vibrační deskou s plastovou podložkou o hmotnosti nejvýše 100–130 kg s nastavenou odstředivou silou 18–20 kN.



703/2020

