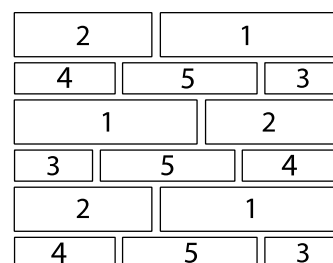
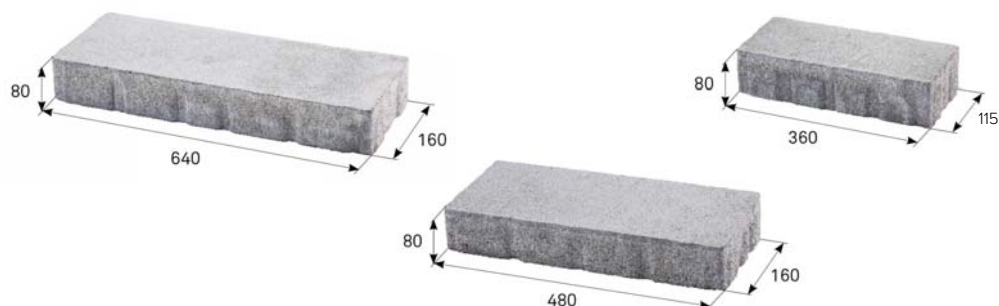


## TECHNICKÉ INFORMACE

ukázka kamenů č. 1, 2 a 4



Skladebné rozměry, sestava 5 druhů kamenů

Orientační skladba kamenů na vrstvě

| název |            | skladebné rozměry (mm) |       |       | orientační počet kusů na vrstvě | množství (m <sup>2</sup> ) |        | hmotnost (kg) |        |               | tonáž max. do 24 tun |                |
|-------|------------|------------------------|-------|-------|---------------------------------|----------------------------|--------|---------------|--------|---------------|----------------------|----------------|
|       |            | výška                  | délka | šířka |                                 | vrstva                     | paleta | vrstva        | paleta | včetně palety | ks palet             | m <sup>2</sup> |
|       | kámen č. 1 | 80                     | 640   | 160   | 3                               | 0,92                       | 9,20   | 156           | 1560   | 1598          | 15                   | 138,00         |
|       | kámen č. 2 | 80                     | 480   | 160   | 3                               |                            |        |               |        |               |                      |                |
|       | kámen č. 3 | 80                     | 280   | 115   | 3                               |                            |        |               |        |               |                      |                |
|       | kámen č. 4 | 80                     | 360   | 115   | 3                               |                            |        |               |        |               |                      |                |
|       | kámen č. 5 | 80                     | 480   | 115   | 3                               |                            |        |               |        |               |                      |                |

Jsmo držiteli Zlatého certifikátu za kompletní certifikaci dle norem ISO 9001, ISO 14001, ISO 50001, ISO 45001. Naše výrobky jsou vyráběny a kontrolovány podle evropských harmonizovaných norem.

| výška výrobku (mm) | výrobní norma | nejvyšší odchylka od deklarovaných výrobních rozměrů (mm) |       | odchylky od rovinnosti a zakřivení (mm) |                |               | pevnost v příčném tahu (MPa) | pevnost v ohybu (MPa) | odolnost proti smyku/skluzu | ČSN 73 1326, odolnost proti povětrnostním vlivům, metoda A (kg/m <sup>2</sup> po 100 cyklech) |
|--------------------|---------------|---|-------|---|----------------|---------------|------------------------------|-----------------------|-----------------------------|---|
|                    |               | šířka a délka   | výška | délka měrky                             | max. vypuklost | max. vydutost |                              |                       |                             |   |
| 80                 | ČSN EN 1339   | ± 5   | ± 3   | 500                                     | 2,5            | 1,5           | x                            | ≥ 5                   | ≥ 40                        | ≤ 1,0   |
| 80 (kámen č. 3)    | ČSN EN 1338   | ± 2   | ± 3   | x                                       | x              | x             | ≥ 3,6                        | x                     | ≥ 40                        | ≤ 1,0   |

Deklarované výrobní rozměry (délka a šířka) jsou vždy menší než rozměry skladebné. Výrobní rozměry (délka a šířka) jsou uvažovány bez distančních mezerníků, kdy ve standardních případech jsou menší o 3 mm proti rozměrům skladebným.

### VYSVĚTLIVKY K PIKTOGRAMŮM



Dlažba určená pro chodníky, cyklistické stezky a pro nemotoristickou dopravu.

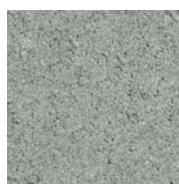


Povrch základní



Fazeta mini

## POVRCHOVÉ ÚPRAVY A BARVY



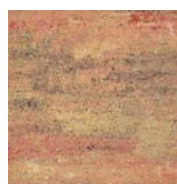
PŘÍRODNÍ



COLORMIX ARABICA



COLORMIX BRILANT



COLORMIX ETNA



COLORMIX SAND

| povrch   | charakteristika  | barva   |
|----------|--|---|
| STANDARD | standardní povrch s přirozenou drsností kameniva odpovídající pohledové vrstvě betonové dlažby | přírodní, colormix arabica, brilant, etna, sand |

## OBECNÉ INFORMACE

Dvouvrstvá vibrolisovaná dlažba s vysokou pevností, mrazuvzdorností, s odolností povrchu proti působení vody a chemických rozmrazovacích látek. Dlažba má nízkou obrusnost a dobré adhezni vlastnosti. Betonové prvky BEST jsou trvale impregnovány proti znečištění.

Minimální expediční množství je 1 vrstva, kameny nelze dodávat jednotlivě a není možné si určovat poměr kamenů ve skladbě. Zboží je loženo na značených paletách BEST (30kg) nebo BEST velká (38kg) dle výrobních možností jednotlivých závodů.

Při pokládce je důležité dodržovat správný postup dle návodu na použití ([www.best.cz](http://www.best.cz)). Je-li správně provedené podloží, je možné tuto dlažbu využít i pro občasný pojezd osobními auty do 3,5t.

**Upozornění:** Dlažbu BEST OLYMPIA nedoporučujeme hutnit vibrační deskou.



703/2020

