

Porotherm 38 TBS Profi

Sokl tepelněizolační vnější stěny

Impregnovaný cihelný broušený blok s vyšší pevností pro sokl tl. 38 cm na základací maltu



Použití

Soklové cihly broušené **Porotherm 38 TBS Profi** jsou určené pro první vrstvu obvodového nosného i nenosného zdiva tloušťky 380 mm a větší s vysokými nároky na tepelný odpor a tepelnou akumulaci stěny. Cihly jsou ze spodní strany opatřeny hydrofobizačním přípravkem proti nasáknutí vodou stojící na základové nebo stropní desce. Pro správné zazdění je hydrofobizovaná část cihel barevně označena. K usazení cihel do ideálně vodorovné polohy pro bezproblémové zdění dalších vrstev broušených cihel se používá speciální malta **Porotherm Profi AM** nebo **Porotherm Profi Thermo-UNI** pro založení broušených cihel.

Výhody

- dokonalé řešení lineární tepelné vazby na styku zdiva se základem
- ideální ochrana proti nasáknutí zdiva při zatečení vody během výstavby
- suchá stěna bez výkvětů
- jednoduché, trvanlivé, bezpečné a laciné řešení
- vysoká pevnost zdiva v tlaku
- univerzální použití pro zdící systémy z broušených i nebroušených cihel
- univerzální použití pro všechny stěny stejné a větší tloušťky
- ideální podklad pod omítku
- rozměry v modulovém systému
- snadné navrhování a stavění v kompletním systému **Porotherm**

Technické údaje

Cihly:

- rozměry d/š/v	248x380x249 mm
- rovinnost ložných ploch	0,3 mm
- rovnoběžnost rovin ložných ploch	0,6 mm
- objem. hmot. prvku	770 kg/m ³
- hmotnost	cca 18,1 kg/ks
- pevnost v tlaku	
I k ložné spáře	10 N/mm ²
II s ložnou spárou	3 N/mm ²
- $\lambda_{10, dry, unit}$	0,079 W/(m·K)
- nasákavost impregnované části cihel	do 1 % hm.
- mrazuvzdornost	NPD (F0)
- obsah akt. rozpust. solí	NPD (S0)
- rozměrová stabilita	NPD

NPD – není stanoven žádný požadavek

Zdivo:

- tloušťka	380 mm
- spotřeba cihel	16 ks/m ²
	42,1 ks/m ³

- spotřeba základací malty 7,6 l/bm
- charakteristická pevnost v tlaku f_k a součinitel přetvárnosti K_E zdiva stanovené ze statických zkoušek

Cihly na M10 (T)	Zdivo		ČSN EN 1052
	f_k [MPa]	K_E	
P12	5,00	800	
P10	4,40		

Zvuková izolace zdiva*

Vážená laboratorní neprůzvučnost $R_w = 47$ dB při plošné hmotnosti zdiva bez omítek 299 kg/m²

* hodnota stanovena přepočtem

Tepelně-technické údaje zdiva

zdivo na maltu	λ W/(m·K)	R m ² ·K/W	U W/(m ² ·K)
----------------	-------------------	-----------------------	-------------------------

Porotherm Profi

bez omítek ¹⁾	0,080	4,76	0,20
s omítkami ¹⁾³⁾	0,082	4,79	0,20
bez omítek ²⁾	0,086	4,42	0,22
s omítkami ²⁾³⁾	0,088	4,45	0,22

1) v suchém stavu

2) při praktické vlhkosti podle ČSN EN ISO 10456

3) z vnější strany - bez omítek a izolace

z vnitřní strany - sádrová omítky tl. 10 mm,

$\lambda = 0,34$ W/(m·K)

Požární odolnost zdiva

Požárně dělicí stěna s jednostrannou omítkou

Třída reakce na oheň: A1 – nehořlavé

Požární odolnost: REI 60 DP1

(ČSN EN 13501-2, ČSN EN 1996-1-2)

Ostatní stavebně fyzikální hodnoty

Měrná tepelná kapacita neomítnutého zdiva $c = 1000$ J/kg·K

Factor difuzního odporu $\mu = 5/10$ (ČSN EN 1745)

Směrná pracnost založení

cca 0,48 hod/m

Dodávka

Cihly **Porotherm 38 TBS Profi** jsou dodávány zafóliované na vratných paletách rozměrů 1180 x 1000 mm.

- počet cihel 72 ks/pal

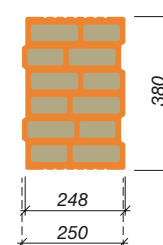
- hmotnost palety cca 1335 kg

Malta pro tenké spáry, lepidlo pro zdění ani základací malta nejsou součástí dodávky.

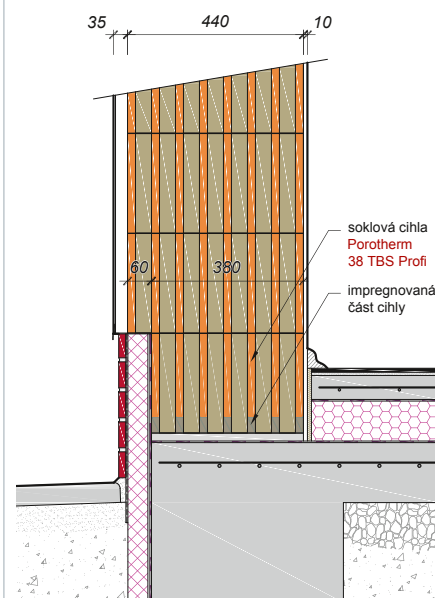


ČSN EN 771-1

Porotherm 38 TBS Profi



POUŽITÍ SOKLOVÝCH CIHEL



Změny technických údajů vyhrazeny. Odkaz na způsob zabudování (zdění) se rozumí jako doporučení výrobce; toto vychází ze současného stavu našich poznatků ověřených v praxi. Vydáním tohoto informačního listu ztrácí všechny předchozí svou platnost.