

Porotherm 44 TBS Profi

Sokl tepelněizolační vnější stěny

Impregnovaný cihelný broušený blok s minerální izolací pro sokl tl. 44 cm na základací maltu



Použití

Soklové cihly broušené **Porotherm 44 TBS Profi** jsou určené pro první vrstvu obvodového nosného i nenosného zdiva tloušťky 440 mm a větší s vysokými nároky na tepelný odpor a tepelnou akumulaci stěny. Cihly jsou ze spodní strany opatřeny hydrofobizačním přípravkem proti nasáknutí vodou stojící na základové nebo stropní desce. Pro správné zazdění je hydrofobizovaná část cihel barevně označena. K usazení cihel do ideálně vodorovné polohy pro bezproblémové zdění dalších vrstev broušených cihel se používá speciální malta **Porotherm Profi AM** nebo **Porotherm Profi Thermo-UNI** pro založení broušených cihel.

Výhody

- dokonalé řešení lineární tepelné vazby na styku zdiva se základem
- ideální ochrana proti nasáknutí zdiva při zatečení vody během výstavby
- suchá stěna bez výkvětů
- jednoduché, trvanlivé, bezpečné a laciné řešení
- vysoká pevnost zdiva v tlaku
- univerzální použití pro zdící systémy z broušených i nebroušených cihel
- univerzální použití pro všechny stěny stejné a větší tloušťky
- ideální podklad pod omítku
- rozměry v modulovém systému
- snadné navrhování a stavění v kompletním systému **Porotherm**

Technické údaje

Cihly:

- rozměry d/š/v	248x440x249 mm
- rovinnost ložných ploch	0,3 mm
- rovnoběžnost rovin ložných ploch	0,6 mm
- objem. hmot. prvku	770 kg/m ³
- hmotnost	cca 20,9 kg/ks
- pevnost v tlaku	
⊥ k ložné spáře	10 N/mm ²
s ložnou spárou	3 N/mm ²
- $\lambda_{10, dry, unit}$	0,079 W/(m·K)
- nasákavost impregnované části cihel	do 1 % hm.
- mrazuvzdornost	NPD (F0)
- obsah akt. rozpust. solí	NPD (S0)
- rozměrová stabilita	NPD

NPD - není stanoven žádný požadavek

Zdivo:

- tloušťka	440 mm
- spotřeba cihel	16 ks/m ² 36,4 ks/m ³

- spotřeba základací malty 8,8 l/bm
- charakteristická pevnost v tlaku f_k , součinitel přetvárnosti K_E zdiva a přídržnost f_{vk0} stanovené ze statických zkoušek

Cihly na M10	Zdivo		
	f_k	K_E	f_{vk0}
P10	4,4	800	0,19

Zvuková izolace zdiva*

Vážená laboratorní neprůzvučnost $R_w = 50^*$ (-2; -3) dB při plošné hmotnosti zdiva včetně omítek 369 kg/m²

* hodnota stanovena měřením

Pozn.: vnější strana: tepelně izolační omítky, tl. 30 mm
vnitřní strana: sádrová omítky, tl. 10 mm

Tepelně-technické údaje zdiva

zdivo	λ	R	U
na maltu	W/(m·K)	m ² ·K/W	W/(m ² ·K)

Porotherm Profi

bez omítek ¹⁾	0,080	5,50	0,18
s omítkami ¹⁾³⁾	0,081	5,53	0,18
bez omítek ²⁾	0,086	5,12	0,19
s omítkami ²⁾³⁾	0,087	5,15	0,19

1) v suchém stavu

2) při praktické vlhkosti podle ČSN EN ISO 10456

3) z vnitřní strany - sádrová omítky tl. 10 mm

z vnější strany - bez XPS a povrchové úpravy

Požární odolnost zdiva

Požárně dělicí stěna s jednostrannou omítkou

Třída reakce na oheň: A1 - nehořlavé

Požární odolnost: REI 90 DP1

(ČSN EN 13501-2, ČSN EN 1996-1-2)

Ostatní stavebně fyzikální hodnoty

Měrná tepelná kapacita neomítnutého zdiva $c = 1000$ J/kg·K

Faktor difuzního odporu $\mu = 5/10$ (ČSN EN 1745)

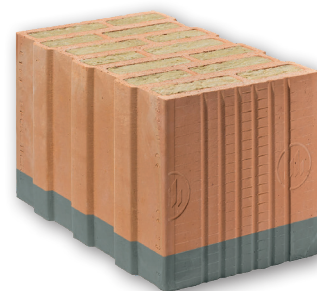
Směrná pracnost založení

cca 0,54 hod/m

Dodávka

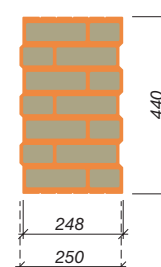
Cihly **Porotherm 44 TBS Profi** jsou dodávány zafóliované na vratných paletách rozměrů 1340 x 1000 mm.

- počet cihel 72 ks/pal
 - hmotnost palety cca 1535 kg
- Malta pro tenké spáry ani zdící pěna nejsou součástí dodávky.

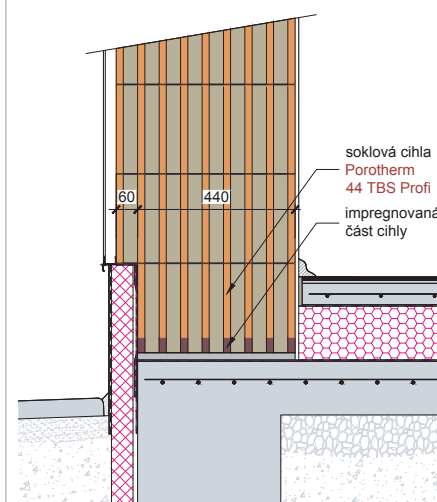


ČSN EN 771-1

Porotherm 44 TBS Profi



POUŽITÍ SOKLOVÝCH CIHEL



soklová cihla
Porotherm
44 TBS Profi
impregnovaná
část cihly

Změny technických údajů vyhrazeny. Odkaz na způsob zabudování (zdění) se rozumí jako doporučení výrobce; toto vychází ze současného stavu našich poznatků ověřených v praxi. Vydáním tohoto informačního listu ztrácí všechny předchozí svou platnost.