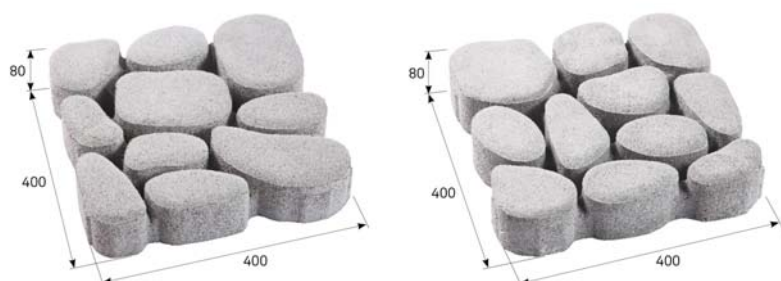


TECHNICKÉ INFORMACE

ukázka obou variant kamene



Skladebné rozměry

název	skladebné rozměry (mm)			množství (ks)		hmotnost (kg)				tonáž max. do 24 tun		poznámka
	výška	délka	šířka	vrstva	paleta	ks	vrstva	paleta	včetně palety	ks palet	ks	
BEST VALEA 	80	400	400	3+3	30+30	23	138	1380	1410	17	1020	podíl zeleně 21%

Jsme držiteli Zlatého certifikátu za kompletní certifikaci dle norem ISO 9001, ISO 14001, ISO 50001, ISO 45001. Naše výrobky jsou vyráběny a kontrolovány podle evropských harmonizovaných norem.

výška výrobku	výrobní norma	nejvyšší odchylka od deklarovaných výrobních rozměrů		pevnost v ohybu	odolnost proti smyku/skluzu	ČSN 73 1326, odolnost proti povětrnostním vlivům, metoda A
		šířka a délka	výška			
80 mm	ČSN EN 1339	± 5 mm	± 3 mm	≥ 5 MPa	uspokojivá	≤ 1,0 kg/m ² po 100 cyklech

Deklarované výrobní rozměry (délka a šířka) jsou vždy menší než rozměry skladebné. Výrobní rozměry (délka a šířka) jsou uvažovány bez distančních mezerníků, kdy ve standardních případech jsou menší o 3 mm proti rozměrům skladebným.

VYSVĚTLIVKY K PIKTOGRAMŮM



Dlažba určená pro chodníky, cyklistické stezky a pro nemotoristickou dopravu.

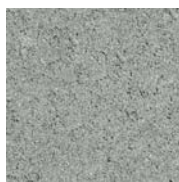


Povrch základní

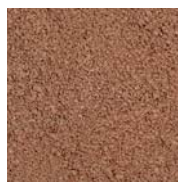


Bez fazety

POVRCHOVÉ ÚPRAVY A BARVY



PŘÍRODNÍ



KARAMELOVÁ

povrch	charakteristika	barva
STANDARD	standardní povrch s přirozenou drsností kameniva odpovídající pohledové vrstvě betonové dlažby	přírodní, karamelová

OBECNÉ INFORMACE

Zatravněvací dvouvrstvá vibrolisovaná dlažba s vysokou pevností, mrazuvzdorností, s odolností povrchu proti působení vody a chemických rozmrazovacích látek. Dlažba má nízkou obrusnost a dobré adhezni vlastnosti. Betonové prvky BEST jsou trvale impregnovány proti znečištění.

Minimální expediční množství je 1 kus (vyráběny jsou 2 typy kamene, ale nelze objednat konkrétní druh). Zboží je loženo na značených paletách BEST (30 kg) nebo BEST velká (38 kg) dle výrobních možností jednotlivých závodů.

Při pokládce je důležité dodržovat správný postup dle návodu na použití (www.best.cz).

Upozornění: dlažbu BEST VALEA nedoporučujeme hutnit vibrační deskou, správné dosednutí dlažby na podloží se zajistí poklepem gumovou palicí přes dřevěné prkno.

Tip pro pokládku: pro docílení maximální vsakovací schopnosti doporučujeme spáry pro vsakování vysypat drceným kamenivem 2–5 mm. V případě potřeby zatravnění je vhodná kombinace 70 % kameniva a 30 % expanzivního substrátu s travním semenem (zásyp 2 cm pod horní okraj dlažby).

