



NENOSNÉ PŘEKLADY PORFIX

Překlady z pórobetonu, tenkovrstvé zdicí malty, ocelové výztuže a betonové zálivky slouží k překlenutí otvorů v nenosných příčkách.

Jaké jsou jejich přednosti: Překlenutí otvorů je možné bez nutnosti spřahování s ostatními konstrukcemi, překlady lze kombinovat na různou šířku příček.

K čemu se hodí: K překlenutí otvorů v nenosných příčkách.

Co ještě potřebujete vědět: Jsou zhotovené z pórobetonu, tenkovrstvé zdicí malty PORFIX, ocelové výztuže a betonové zálivky (minimálně C16/20). Minimální uložení překladů je 100 mm při šířce zdiva 100 a 125 mm, nebo 150 mm při šířce zdiva 150 a 200 mm. Zabudování a použití překladů je možné po zatvrdnutí betonové zálivky a spojovací malty, tedy po 28 dnech od vyrobení.

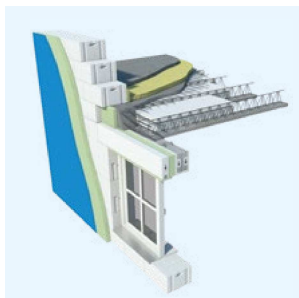
Rozměr	Uložení	Maximální světlost otvoru	Expediční hmotnost
d × v × š (mm)	mm	mm	kg / ks
1 000 × 250 × 75	100	800	15,0
1 000 × 250 × 100	100	800	21,4
1 000 × 250 × 125	100	800	22,8
1 000 × 250 × 150	150	700	26,5
1 200 × 250 × 100	100	1 000	25,7
1 200 × 250 × 125	100	1 000	27,4
1 200 × 250 × 150	150	900	31,8
1 500 × 250 × 100	100	1 300	32,1
1 500 × 250 × 125	100	1 300	34,2
1 500 × 250 × 150	150	1 200	39,8
2 000 × 250 × 100	100	1 800	42,8
2 000 × 250 × 125	100	1 800	45,6
2 000 × 250 × 150	150	1 700	53,0
2 500 × 250 × 100	100	2 300	53,5
2 500 × 250 × 125	100	2 300	57,0
2 500 × 250 × 150	150	2 200	66,3

Tloušťka příčky	Světlost otvoru 700 mm	Světlost otvoru 800 mm	Světlost otvoru 900 mm	Světlost otvoru 1 000 mm	Světlost otvoru 1 200 mm	Světlost otvoru 1 300 mm	Světlost otvoru 1 700 mm	Světlost otvoru 1 800 mm	Světlost otvoru 2 200 mm	Světlost otvoru 2 300 mm
75 mm	1 000/75	1 000/75	nelze	nelze	nelze	nelze	nelze	nelze	nelze	nelze
100 mm	1 000/100	1 000/100	1 200/100	1 200/100	1 500/100	1 500/100	2 000/100	2 000/100	2 500/100	2 500/100
125 mm	1 000/125	1 000/125	1 200/125	1 200/125	1 500/125	1 500/125	2 000/125	2 000/125	2 500/125	2 500/125
150 mm	1 000/150	1 200/150	1 200/150	1 500/150	1 500/150	2 000/150	2 000/150	2 500/150	2 500/150	nelze
200 mm	2 × 1 000/100	2 × 1 000/100	2 × 1 200/100	2 × 1 200/100	2 × 1 500/100	2 × 1 500/100	2 × 2 000/100	2 × 2 000/100	2 × 2 500/100	2 × 2 500/100

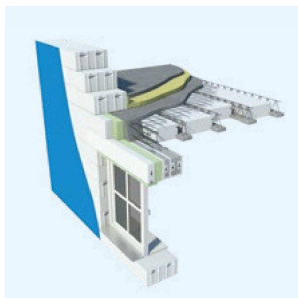
Kombinace nosných a nenosných překladů PORFIX

PORFIX neustále usiluje o zefektivňování procesu výstavby z pohledu vynaložených nákladů. Při vyskládávání nosných překladů na různou šířku zdiva je možné jako venkovní část vyskládaného nosného překladu použít nenosný překlad PORFIX, a tím snížit cenu samotného vyskládaného překladu.

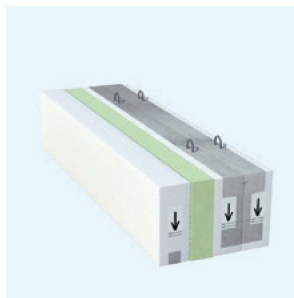
Rozměr	Uložení	Maximální světlost otvoru	Výpočet zatížení q_{du}
$d \times v \times š$ (mm)	mm	mm	kN/m
2 × 1200 × 250 × 100	300	600	78,82
2 × 1500 × 250 × 100	300	900	73,06
2 × 1800 × 250 × 100	300	1200	74,98
2 × 2100 × 250 × 100	300	1500	71,14
2 × 2400 × 250 × 100	300	1800	67,30
2 × 2700 × 250 × 100	300	2100	50,02



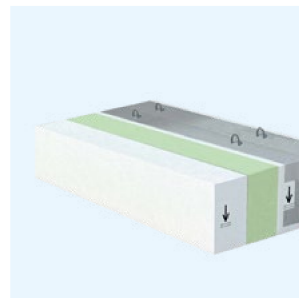
^ Vizualizace skladby nosných a nenosných překladů při tloušťce stěny 375 mm.



^ Vizualizace skladby nosných a nenosných překladů při tloušťce stěny 500 mm.

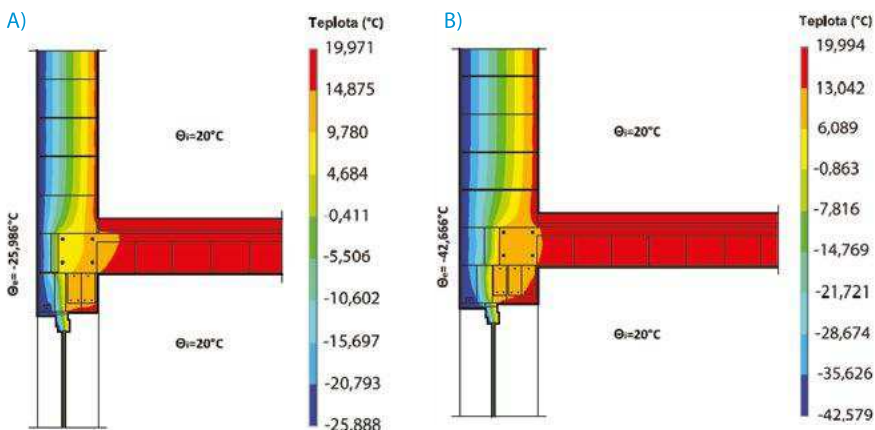


^ Detail skladby nosných a nenosných překladů při tloušťce stěny 375 mm.



^ Detail skladby nosných a nenosných překladů při tloušťce stěny 500 mm.

Grafy průběhu teplot jednotlivých řešení nosných překladů



A) Stropní konstrukce na mezistropu - šířka zdiva 375 mm bez dodatečného zateplení - použita kombinace 2 ks nosných překladů šířky 100 mm, tepelná izolace překladu, 1 ks nenosný překlad šířky 100 mm z exteriérové strany.

B) Stropní konstrukce na mezistropu - šířka zdiva 500 mm bez dodatečného zateplení - použita kombinace 3 ks nosných překladů šířky 100 mm, zateplení překladu a 1 ks nenosného překladu šířky 100 mm z exteriérové strany.